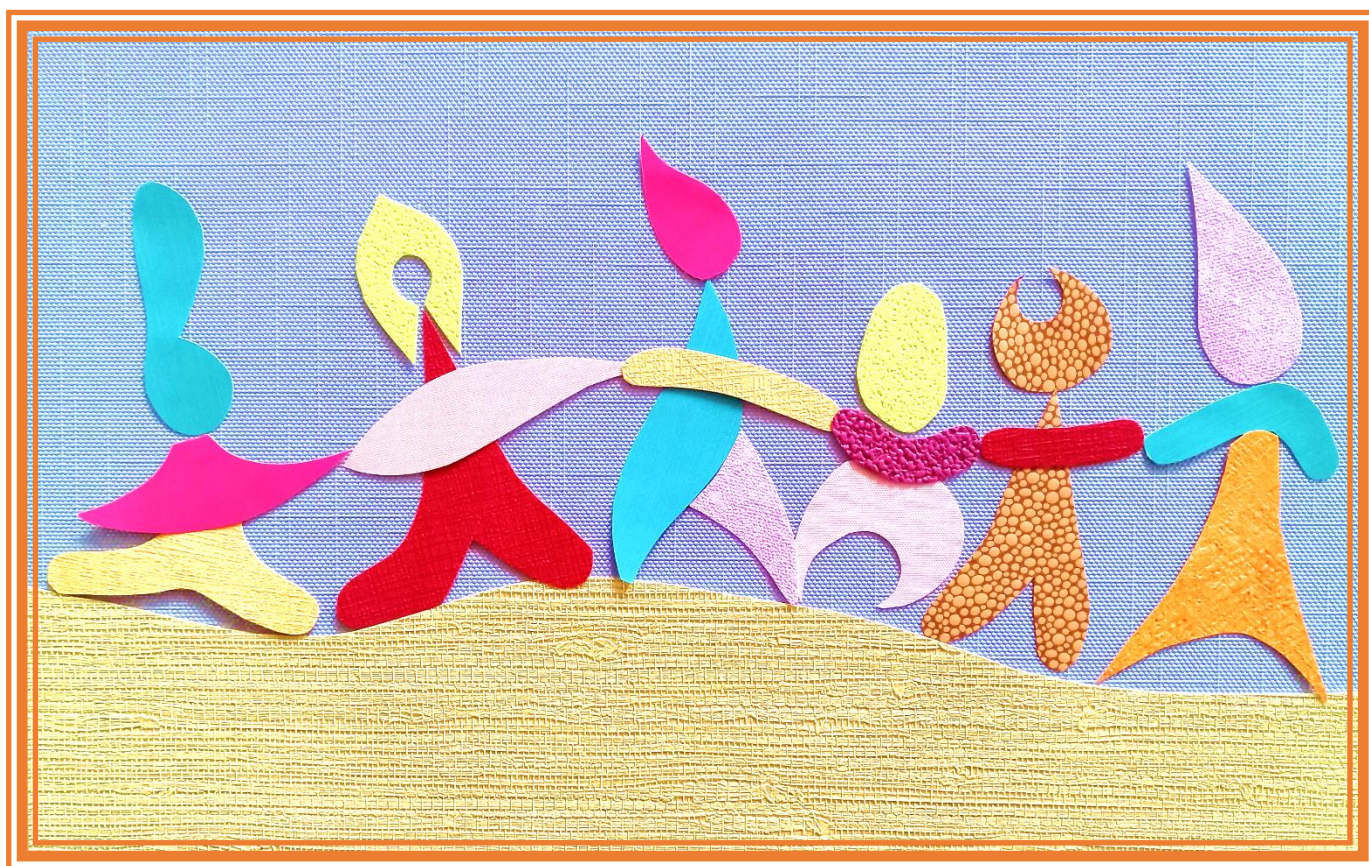


Lieu d'Accueil Enfants-Parents

# « Farandole »



\*Illustrations à la façon de Jérémie Fischer, qui utilise les collages de papiers peints découpés, dans son œuvre « Farandole » parue en 2021

## Espace Enfance Familles

158 Parking Anatole France - Nontron - 07 85 90 49 75



Mise à jour : 2023

« FARANDOLE » est un lieu d'accueil pour les enfants de moins de 6 ans, accompagnés d'un adulte.



Il permet aux enfants de rencontrer d'autres enfants, de créer d'autres liens, de découvrir d'autres espaces, d'autres règles de vie



Il permet aux adultes de se rencontrer, d'échanger, de partager un moment différent, dans la convivialité.



C'est un lieu où trouver une écoute attentive des accueillants, en toute bienveillance et dans le respect de chacun.

Il permet au parent de découvrir son enfant autrement (dans ses liens avec les autres, ses expériences, ses découvertes...)

Gratuit, anonyme, sans rendez-vous

Ouvert le jeudi de 9h00 à 11h30

Fermé les jours fériés et les vacances scolaires \*

« Farandole » est un lieu  
« entre 2 » :

Entre la vie familiale et la vie sociale

Sous le regard bienveillant d'un parent ..., l'enfant rencontre, explore, découvre, essaie, imite...

\* Des actions parentalité peuvent être organisées pendant les vacances scolaires. Renseignez-vous auprès des accueillants du LAEP ou de l'Espace Enfance Familles - 07 85 90 49 75

## Nos règles de vie :



Dans la salle, personne n'a ses chaussures.  
Chaussons, chaussettes... sont les bienvenus pour garder les pieds au chaud



Le lieu est ouvert de 9h00 à 11h30, mais chacun arrive et repart quand il le souhaite

2 personnes sont présentes pour accueillir adultes et enfants



Un petit temps convivial autour d'un goûter, d'un café... est proposé

L'adulte qui accompagne l'enfant reste présent. C'est un repère affectif qui sécurise. Il est responsable de l'enfant à tout moment



Avant de partir, chacun range un peu la salle, car les jouets s'y seront beaucoup éparpillés !



## Les accueillants :

Les accueillants peuvent intervenir auprès de l'enfant, en soutien, en relais, mais ils ne sont jamais responsables de lui

Ils n'ont ni réponse, ni solution, ni mode d'emploi, mais ils écoutent, soutiennent, favorisent les échanges pour que chacun trouve une piste, une idée, une expérience...

Ce sont des professionnels de la petite enfance ou du soutien social. Ce sont des épaules bienveillantes qui ne jugent pas mais qui accompagnent parents et enfants pour un bien-être familial.

# Où sommes-nous ?

